

Des solutions neuves pour le développement responsable et pour l'Emploi

750 ÉTUDIANTS

Le 7 septembre 2015, 230 nouveaux élèves-ingénieurs ont intégré l'ESTIA en 1^{ère} année.

Environ 70 % de ces admis sont issus de classes préparatoires.

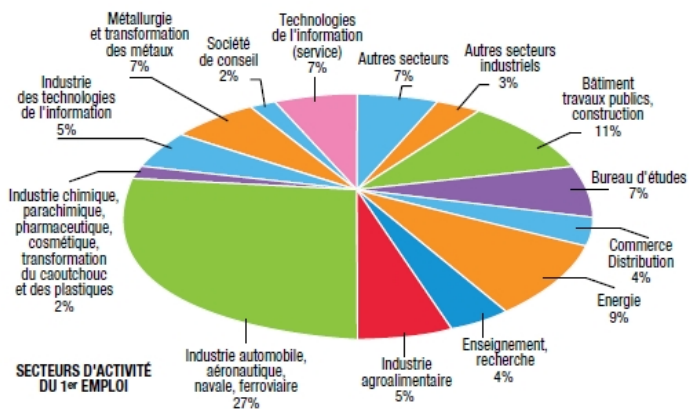
Le 14 novembre 2015, 174 élèves de la promotion 2015 ont reçu leur diplôme d'ingénieur ESTIA.

Au 01 janvier 2016, ESTIA compte environ 750 étudiants : 670 élèves-ingénieurs (30 % ont choisi la voie de l'apprentissage) plus 60 étudiants en master et mastère, et 25 doctorants.

L'ingénieur ESTIA reçoit une formation scientifique et technologique allée à une solide culture industrielle, qui le prépare à trois types de fonction :

1. Conception numérique et innovation : développements en mécanique, électronique, informatique
2. Électronique, génie électrique et systèmes embarqués : traitement de l'image, robots mobiles, énergies renouvelables.
3. Stratégie, organisation industrielle : industrialisation, logistique globale, management de la performance.

INSERTION DES INGÉNIEURS DIPLÔMÉS EN 2014 SECTEUR D'ACTIVITÉ



STAGES ÉLÈVES-INGÉNIEURS EN ENTREPRISES : AU SERVICE DE VOS PROJETS !

- 3^{ème} année (Missions de Fin d'Études) : 04 avril au 30 Juillet (17 semaines minimum),
- 2^{ème} année : 02 Mai au 30 Juillet (12 semaines minimum),
- 1^{ère} année : 01 Février au 2 Avril (8 semaines minimum)

Pour télécharger les sujets de MFE 2015 :

<http://www.estia.fr/uploads/media/MFE2015.pdf>

- De nouveaux contrats d'apprentissage ? Proposez-les aux élèves-ingénieurs ESTIA.

Contact : m.grillet@estia.fr – Tél. : 05 59 43 84 41

VOTRE TAXE D'APPRENTISSAGE

Donnez instruction à l'organisme collecteur de votre branche ou bien à votre CCI-Régionale, que l'ESTIA soit l'un de vos choix délibérés ; un grand MERCI !

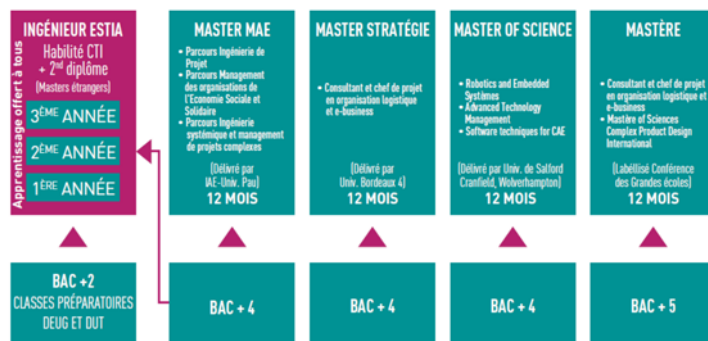
Pour notre CFA ingénieurs, le CFA ESTIA, nous sommes habilités au titre du **Quota**.

Pour le parcours « Ingénieur ESTIA », nous sommes habilités au titre du « **hors quota catégorie B** ».

Les **deux parcours** ont besoin de votre financement

FORMATION CONTINUE : Masters et Mastères PART-TIME

Contact : p.legat@estia.fr – Tél. 05 59 43 54 83



A côté du cycle ingénieur, l'ESTIA accueille des étudiants ayant validé des études de niveau Master 1 ou Master 2 pour préparer en 1 an un master de science ou un mastère spécialisé qui leur garantit une meilleure intégration professionnelle. Ces formations sont accessibles en formation continue.

CLASSEMENT

Le grand magazine l'Usine Nouvelle classe l'ESTIA au 32^{ème} rang des 100 meilleures écoles d'ingénieurs en France (classement 2015). L'Usine Nouvelle remarque tout particulièrement la qualité de l'insertion professionnelle et de l'ascension des diplômés, ainsi que la richesse des partenariats internationaux et des relations entre ESTIA-RECHERCHE et les Entreprises.

Le magazine l'Étudiant classe l'ESTIA 8^{ème} pour l'ouverture internationale.

ESTIA-ENTREPRENDRE : L'ENTREPRENEURIAT AU CŒUR DU CAMPUS

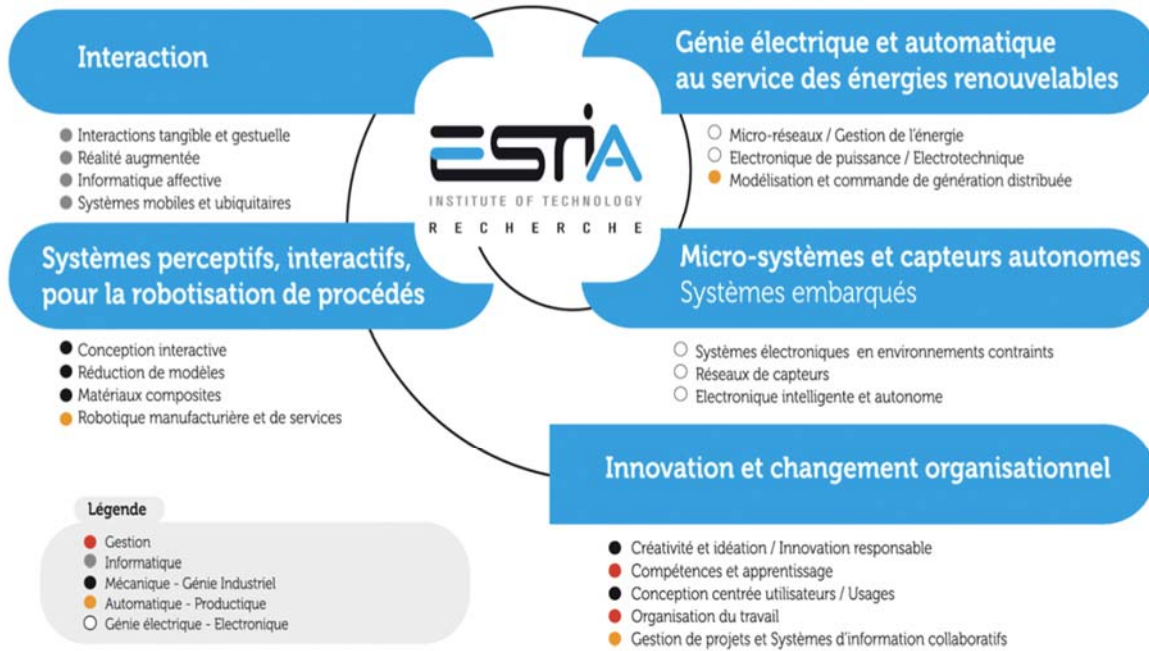
ESTIA-ENTREPRENDRE soutient la création d'entreprises et leur développement, dans les TIC, la mécatronique, les composites, l'énergie, l'ingénierie du sport, la construction durable :

- un incubateur pour accompagner les créateurs,
- 3 pépinières et hôtels d'entreprises pour accueillir des entreprises à fort contenu technologique, à Anglet-Olatu Leku (activités marines et out door), à Bidart-Izarbel (TIC), et à Bayonne-Technocité (aéronautique, systèmes embarqués, composites).

Contact : f.narbey@estia.fr – Tél. : 05 59 43 85 00

ESTIA-RECHERCHE

La recherche à l'ESTIA veut être utile aux entreprises. Interdisciplinaire, elle compte cinq axes :



Ses principaux champs d'application :

1. **La Mécatronique et la robotisation, la fabrication avancée** : les micro-capteurs intelligents, la reconnaissance d'images, la robotique mobile, la mise en œuvre automatisée des matériaux composites, les technologies de fabrication additive métallique.

2. **Le génie électrique** : les smart-grids, le contrôle commande des générateurs hybrides d'énergies renouvelables ainsi que la distribution d'électricité d'origine renouvelable.

3. **L'ingénierie de la Conception et la simulation** : les méthodes de conception interactive et collaborative, la simulation numérique temps réel, les IHM, les Interactions Tangibles et la réalité mixte et augmentée.

4. **L'Innovation et le Changement** : la créativité, les mouvements dans les organisations, selon une approche systémique combinant les Sciences de l'Ingénieur et les SHS. Composantes-clés : Projets, compétences, créativité, usages, modélisation des organisations, interopérabilité.

Trois plateformes publiques gérées par l'ESTIA sont ouvertes aux entreprises pour leur R&D et pour leur Formation Continue :

- **COMPOSITADOUR** : Robotique et mise en œuvre des matériaux composites. www.compositadour.estia.fr



- **ENERGEA** : Génie électrique, stockage et distribution d'électricité. <http://energea.estia.fr>



- **PEPSS** : Prototypage ; spécification et évaluation des usages, pour les concepteurs de produits et services. www.pepss.estia.fr



TRANSFERT DE TECHNOLOGIE

ESTIA s'associe aux entreprises pour conduire des thèses CIFRE, et des programmes collaboratifs de R&D et de Transfert de Technologie. Ces programmes sont souvent soutenus par des pôles de compétitivité, par l'ANR, le FUI, l'Union Européenne.

Contact : o.larre@estia.fr – Tél. : 05 59 43 54 82

LA FONDATION D'ENTREPRISES

Présidée par Emeric d'Arcimoles, la Fondation rassemble des partenaires privilégiés, associés aux orientations et à l'évaluation de l'ESTIA.

Rejoignez-les !

Contact : c.lamothe@estia.fr – Tél. : 05 59 43 54 81

